

典型案例

称

在现代：一记天 2020 上

电子

业技

以“校中 职财务管 制”人才

填写：招生招 应从试点工作

案

疫一 模制

新高 徒

师资队伍、 推广价值上

学，采用线 投身学习， 学习与抗疫

学模式 人才培养模

程 “双导师”

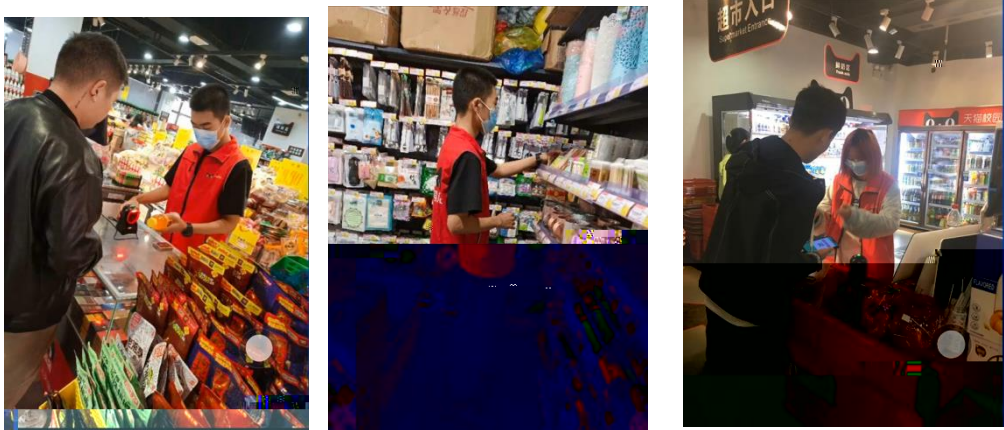
生素质 作方式

2020





2



3

19统计与会计3

签到 问卷 抢答 选人 评分 测验 活动库

抢答 03-10 16:40

调查时间轴

调查项目是什么？
选人 03-10 16:42

某市规定2019年工业经济活动成果年报呈报时间是2020年1月31日，其调查时间为()。
测验 03-10 16:40

5、统计调查的基本要求有()、()、()、()。
抢答 03-10 09:57

(课堂互动)



